

- 1.- Switch
- 2.- Cable





Mini Switch MERCUSYS MS108 (MS108)

MERCUSYS

Tipo de interruptor Gestionado
Cantidad de puertos básicos de conmutación RJ-45 Ethernet 8
Puertos tipo básico de conmutación RJ-45 Ethernet
Fast Ethernet (10/100)
Estándares de red IEEE 802.3, IEEE 802.3u, IEEE 802.3x
Auto MDI / MDI-X Si



Switch TP-LINK TL-SF1005D (TL-SF1005D)

 **tp-link.**

Tipo de interruptor No administrado
Cantidad de puertos básicos de conmutación RJ-45 Ethernet 5
Tecnología de cableado ethernet de cobre 100BASE-TX, 10BASE-T
Jack de entrada CD Si
Estándares de red IEEE 802.3u, IEEE 802.3x



Switch TP-LINK TL-SF1016D (TL-SF1016D)

Tipo de interruptor No administrado
Cantidad de puertos básicos de conmutación RJ-45 Ethernet 16
Tecnología de cableado ethernet de cobre 100BASE-TX, 10BASE-T
Jack de entrada CDSi
Estándares de red IEEE 802.3u, IEEE 802.3x



Switch TP-LINK TL-SG1008D (TL-SG1008D)

Tipo de interruptor No administrado
Cantidad de puertos básicos de conmutación RJ-45 Ethernet 8
Puertos tipo básico de conmutación RJ-45 Ethernet Gigabit Ethernet (10/100/1000)
Jack de entrada CD Si
Estándares de red IEEE 802.3, IEEE 802.3ab, IEEE 802.3u, IEEE 802.3x





Switch CISCO SF110D-08 (SF110D-08-NA)

Tipo de interruptor Unmanaged network switch

Capa del interruptor L2

Calidad de servicio (QoS) soporte Si

Cantidad de puertos básicos de conmutación RJ-45 Ethernet 8

Puertos tipo básico de conmutación RJ-45 Ethernet Fast Ethernet
(10/100)



Switch Hewlett Packard Enterprise 1405-5G V3 (JH407A)

Tipo de interruptor No administrado

Capa del interruptor L2

Calidad de servicio (QoS) soporte Si

Cantidad de puertos básicos de conmutación RJ-45 Ethernet 5

Puertos tipo básico de conmutación RJ-45 Ethernet Gigabit Ethernet
(10/100/1000)





**RED
SWITCH**

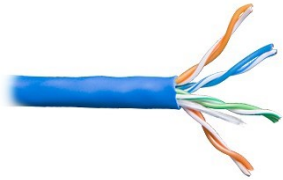


**NETGEAR Rackmount Switch Ethernet
(JGS524NA)**

24 Total Number of Network Ports
24 x Gigabit Ethernet Network Port
Expansion Slot Details
Twisted Pair
Gigabit Ethernet - 10/100/1000Base

NETGEAR®
Connect with Innovation™

Cable UTP WAM CAT5E-AZUL (CAT5E-AZUL)



Color del producto Azul
Longitud de cable 305m
Tipo de cable Cat5e



Cable de Alarma 4 X 22 LOGICO PLC4214 (PLC4214)



Longitud de cable 305 m
Tipo de cable HDPE
Intervalo de temperatura operativa 0 - 75 °C
Tipo de embalaje Box
Cantidad 1





RED SWITCH



Cable UTP CONDUMEX
(66445632) (66445612) (66446815)

Color del producto Gris / Azul

Longitud de cable 305m

Tipo de cable Cat5e / Cat6

